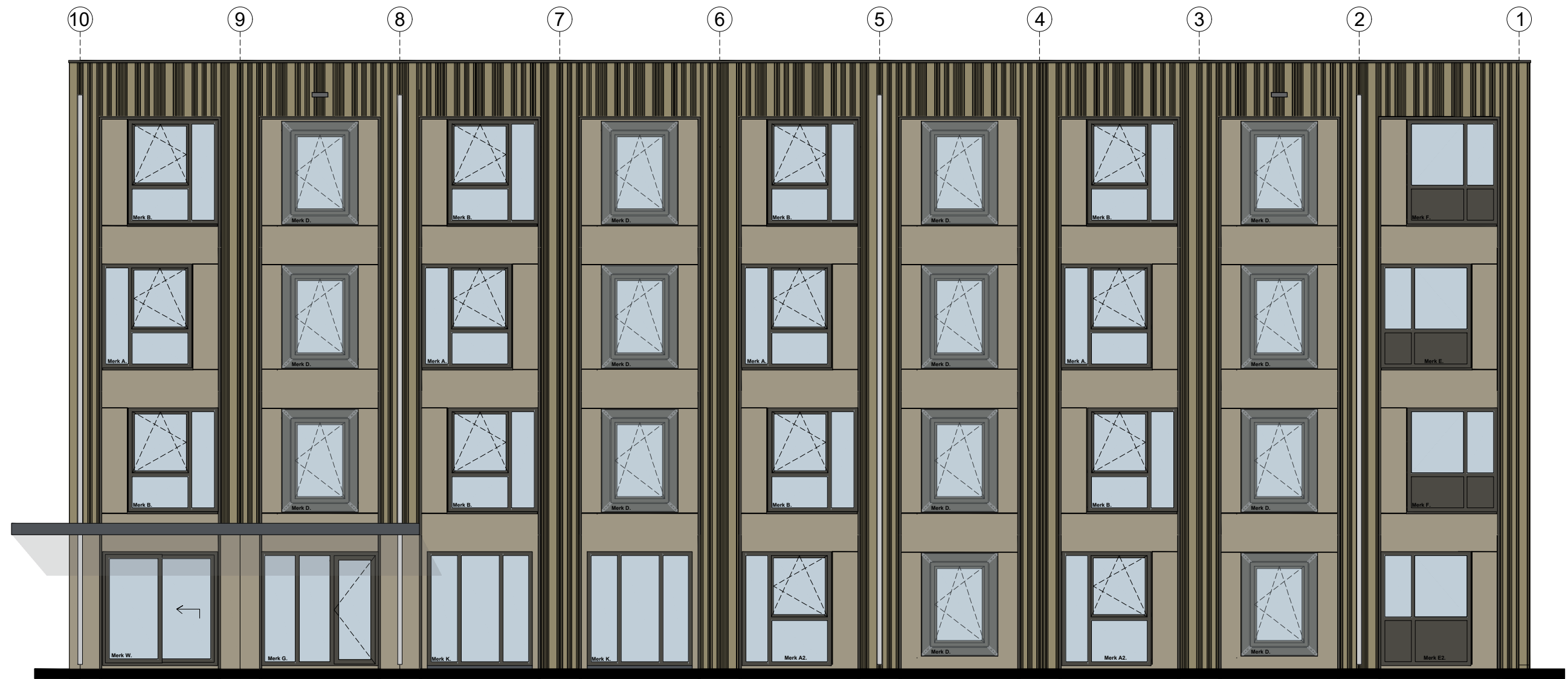


Voorgevel



Rechtergevel



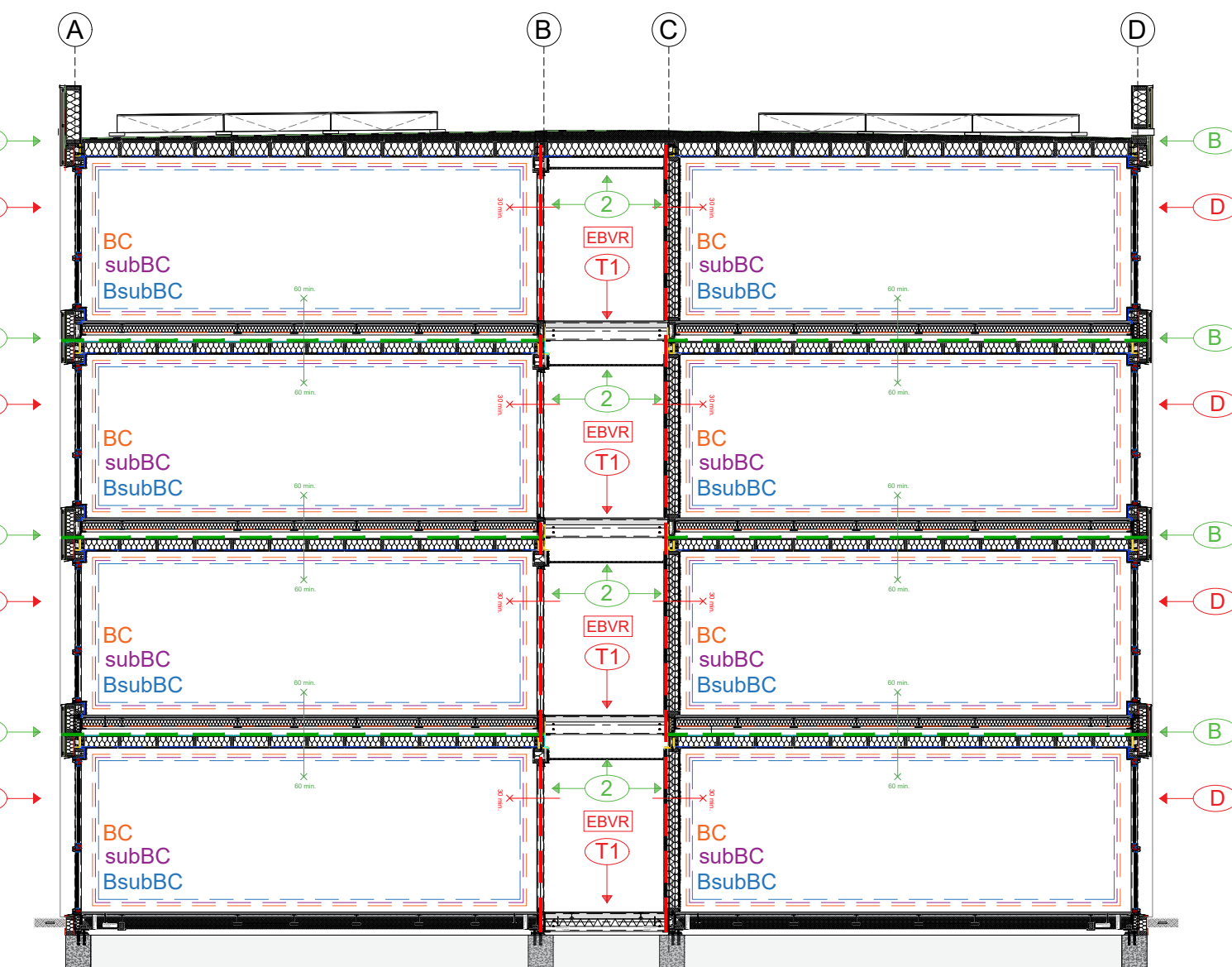
Achtergevel



Linkergevel



Principe doorsnede A-A



Principe doorsnede B-B

## MATERIALEN- EN KLEURENSTAAT

NR	ONDERDEEL	MATERIAAL	KLEUR
01	Gevelafwerking A	Stalen profielplaat SAB Merlon 30/415-100 en SAB Merlon 30/415-175 Dikte 0,75 mm	Voorzien van een Prisma coating in de kleur Ephyra
02	Gevelafwerking B	Plakke beplating	Rockpanel Platinum
03	Deurkozijnen & deuren	Kunststof	RAL 7022
04	Raamkozijnen & ramen	Kunststof	RAL 7022
05	Dakbedekking	EPDM	Zwart
06	Dakrand	Aluminium	RAL 7022

## OPBOUW

### Wanden, vloer, plafond, dak & dakrand

#### OPBOUW LANGSGEVEL (van buiten naar binnen)

Rc ≥ 4,7 m2K/W

- Stalen profielplaat SAB Merlon 30415 100/175
- Houten stijlen en regels
- MargoVent 150FR, brandklasse B  
dampopen/ vochtkerende folie
- Cementgebonden plaat 18 mm, brandklasse A2-S1, d0
- Houten stijl- en regelwerk h.o.h. 600 mm  
rand 58 x 120 mm  
tussen 44 x 120 mm
- Steenwol Rocksono Base Vario 35kg/m³, 120 mm
- OSB plaat 18 mm

- Spouw 40 mm

- MargoVent 150FR, brandklasse B  
dampopen/ vochtkerende folie
- Houten stijl- en regelwerk h.o.h. 600 mm  
Rand 58 x 70 mm  
Tussen 44 x 70 mm
- Steenwol Rocksono Base Vario 35kg/m³, 70 mm
- Ecotol PE folie 0,2 mm, Sd>100
- Fermacell gipsvezelplaat GF-I-W2-C1 12,5 mm
- Fermacell gipsvezelplaat GF-I-W2-C1 12,5 mm

#### OPBOUW WONINGSCHIEDENDEWAND (van links naar rechts)

- Fermacell gipsvezelplaat GF-I-W2-C1 12,5 mm
- Fermacell gipsvezelplaat GF-I-W2-C1 12,5 mm
- Ecotol PE folie 0,2 mm, Sd>100
- Houten stijl- en regelwerk h.o.h. 600 mm  
Rand 58 x 70 mm  
Tussen 44 x 70 mm
- Steenwol Rocksono Base Vario 35kg/m³, 70 mm
- MargoVent 150FR, brandklasse B  
dampopen/ vochtkerende folie

- Spouw 80 mm

- MargoVent 150FR, brandklasse B  
dampopen/ vochtkerende folie
- Houten stijl- en regelwerk h.o.h. 600 mm  
Rand 58 x 70 mm  
Tussen 44 x 70 mm
- Steenwol Rocksono Base Vario 35kg/m³, 170 mm
- Ecotol PE folie 0,2 mm, Sd>100
- Fermacell gipsvezelplaat GF-I-W2-C1 12,5 mm
- Fermacell gipsvezelplaat GF-I-W2-C1 12,5 mm

#### OPBOUW CORRIDORWAND (van corridor naar woning)

- Fermacell gipsvezelplaat GF-I-W2-C1 12,5 mm
- Fermacell gipsvezelplaat GF-I-W2-C1 12,5 mm
- Spaanplaat regels 22 mm
- Kokosvilt 12 mm
- Houten stijl- en regelwerk h.o.h. 600 mm  
Rand 58 x 170 mm  
Tussen 44 x 170 mm
- Steenwol Rocksono Base Vario 35kg/m³, 170 mm
- Ecotol PE folie 0,2 mm, Sd>100
- Fermacell gipsvezelplaat GF-I-W2-C1 12,5 mm
- Fermacell gipsvezelplaat GF-I-W2-C1 12,5 mm

#### OPBOUW STAALBETONVLOER BEGANE GROND (van boven naar beneden)

Rc ≥ 3,7 m2K/W

- Gewapend beton 80 mm
- Steenwol 100 mm & 90 mm EPS gefixeerd  
met Ø8 x 240 UNI-flex plugs
- Dampdoorlatende folie

#### OPBOUW STAALBETONVLOER VERDIEPING (van boven naar beneden)

- Gewapend beton 80 mm
- Steenwol Rockfit Mono 100 mm gefixeerd  
met Ø8 x 160 UNI-flex plugs
- Dampdoorlatende folie

#### OPBOUW DAKRAND LANGSGEVEL (van buiten naar dak)

- Stalen profielplaat SAB Merlon 30415 100/175
- Houten stijlen en regels
- EPDM
- Cementgebonden plaat 18 mm, brandklasse A2-S1, d0
- Houten stijl- en regelwerk h.o.h. 600 mm  
rand 58 x 120 mm  
tussen 44 x 120 mm
- Steenwol Rocksono Base Vario 35kg/m³, 120 mm
- Cementgebonden plaat 18 mm, brandklasse A2-S1, d0
- EPDM

#### OPBOUW PLAFOND (van boven naar beneden)

- PVC folie (waterkerend)
- OSB plaat 12 mm  
v.z.v. mes en groef
- Houten balklaag
- Randbalk & plaatnaden : 58 x 170  
Tussen : 44 x 170
- Steenwol Rocksono Base Vario 35 kg/m³
- Ecotol PE folie 0,2 mm, Sd>100
- Promaxon, 18 mm

#### OPBOUW DAK (van boven naar beneden)

Rc ≥ 7,5 m2K/W

- 2-Laags bitumen
- Afschotisolatie EPS 50 - 163 mm
- OSB plaat 15 mm  
v.z.v. mes en groef
- Houten balklaag
- Randbalk & plaatnaden : 58 x 220  
Tussen : 44 x 220
- Steenwol Rocksono Base Vario 35 kg/m³
- Ecotol PE folie 0,2 mm, Sd>100
- Promaxon, 18 mm

#### Doorvalveiligheid

(Puntlast en lijnlast volgens  
NEN-EN-1991-1-1:2002+C1:2009+NB:2011;  
zie o.a. NB A.2 tabel NB.6).

#### Art. 2.3 Buitengewone belastingcombinaties

Lid 1

Een bouwconstructie bezijkt gedurende de in NEN-EN 1990 bedoelde ontwerplevensduur niet bij de buitengewone belastingcombinaties als bedoeld in NEN-EN 1990, als dit leidt tot het bezijken van een andere bouwconstructie die niet in de directe nabijheid ligt van de bouwconstructie. Daarbij wordt uitgegaan van de bekende buitengewone belastingen als bedoeld in NEN-EN 1991.

Lid 2

Een dak of een vloerscheiding bezijkt gedurende de in NEN-EN 1990 bedoelde ontwerplevensduur niet bij de buitengewone belastingcombinaties als bedoeld in NEN-EN 1990. Daarbij wordt uitgegaan van stootbelastingen als bedoeld in NEN-EN 1991.

## RENNVOOI

- 30 min. WBDBO +RA200
- 60 min. WBDBO +RA200
- Extra beschermde vluchtroute
- BC = brandcompartment
- subBC = subbrandcompartment
- BsubBC = Beschermsubbrandcompartment
- Brandcompartment
- Subbrandcompartment
- Beschermsubbrandcompartment
- Elke wooneenheid is een aparte BC-SubBC-BsubBC
- Brandklasse B
- Brandklasse D
- Brandvoortplanting van klasse T1
- WBD >60min in 2 richtingen
- WBD >30min in 1 richtingen

E 17-08-23 | EvdE | Wijziging afmeting kozijnen i.v.m. daglicht.

D 04-08-23 | MBa | Div. wijzigingen

H 24-08-23 | EvdE | Diverse wijzigingen volgens opmerkingen.

G 23-08-23 | EvdE | Diverse wijzigingen volgens opmerkingen.

F 17-08-23 | EvdE | Diverse wijzigingen volgens opmerkingen adviseurs.

Project: Realisatie woningbouw BEFU

Opdrachtgever: Woonin

Bouwlocatie: Prozeeweg 51, Utrecht



Gevelaanzichten & doorsnede gebouw 2

Projectnr. P.013868 Fase PO Bladvr. V08b

System	Woningbouw	Tekenaar	Evde	Tek.
Status	Definitief	Datum	20-07-23	Wvb.
Version		Version		PL
				H

Dit tekening is eigendom van DAIWA HOUSE MODULAIR EUROPE en mag zonder schriftelijke toestemming niet worden gereproduceerd of aan derden ter beschikking worden gesteld.